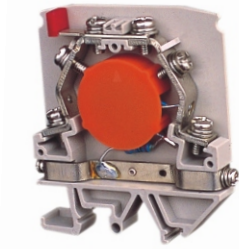
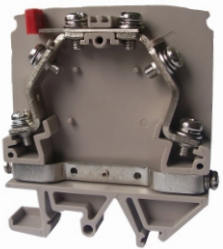
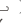
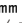
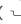




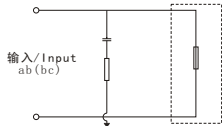
REI 2.5板式接线端子排 Board Terminal Blocks		REI 2.5C 抗干扰端子/Suitable ambient temperature		REI 2.5E 基型/Universal		REI 2.5T 基型/Universal	
							
外形尺寸 Dimensions							
宽度/厚度/高度*( /  / ) mm Length/width/height*( /  / ) mm		60/10/(70.5/75)		60/10/(70.5/75)		60/10/(70.5/75)	
螺钉规格/拧紧力矩(Nm)▲ Clamping screw/Tightening torque range(Nm)▲		M4/1.5 M3/1.0		M4/1.5 M3/1.0		M4/1.5 M3/1.0	
技术参数 Technic Data							
Rated Voltage/Rated current/Rated cross-section		660V/24A/2.5mm ²		660V/24A/2.5mm ²		660V/24A/2.5mm ²	
订购数据 Ordering data							
样式/Version							
 米色/Dark Beige PA		761002		761008		761014	
 米黄色/Beige PA		761001		761007		761004	
 灰色/Gray PA		761003		761015		761005	
隔板 End Cover (厚度 1.5mm)							
		 米色/Dark Beige PA  米黄色/Beige PA  灰色/Gray PA		761010 761009 761011		761010 761009 761011	
联络组件 Fixed bridge							
接地片/Cross-connection							
		L10-REI 2.5				L10-REI 2.5	
		761110				761110	
		507010		507010		507010	
		507011		507011		507011	
标记号 Marking tags.							
		空白/Blank TM5/6		810905		810905	
		横向印字/Consecutive horizontal TM5/6H		810915		810915	
		竖向印字/Consecutive vertical TM5/6V		810925		810925	

本系列接线端子排适用于交流50HZ（60HZ）额定电压660V，导线截面1~2.5mm²的电力系统的保护回路中，具有接线、分线、抗干扰和实验用途。

本系列接线端子排适用于环境温度周围空气上限值有超过+40℃，下限值不低于-25℃，海拔不超过2000米。接线端子排的污染等级为3级，安装类型为Ⅲ类。

REI2.5C的工作原理为：并联于外部负载的电容，对电磁源产生的无用射频信号产生阻抗，低频信号通过时，电容的阻抗行很大，信号直接通过外部负载。高频通过时，电容的阻抗作用很小，当电容的阻抗小于外部负载的10倍时，高频信号则直接通过电容导入地线，达到滤去无用高频信号的目的。

电气原理图 Electric diagram



滤波范围见表/Filter Range List

外部负载 External Load	滤波频率范围 Filter frequency range
8 Ω	>2MHZ
5.3 Ω	>3MHZ
3.2 Ω	>5MHZ
1.6 Ω	>10MHZ
0.8 Ω	>20MHZ